

Kit de microfones para instrumentos

Descrição

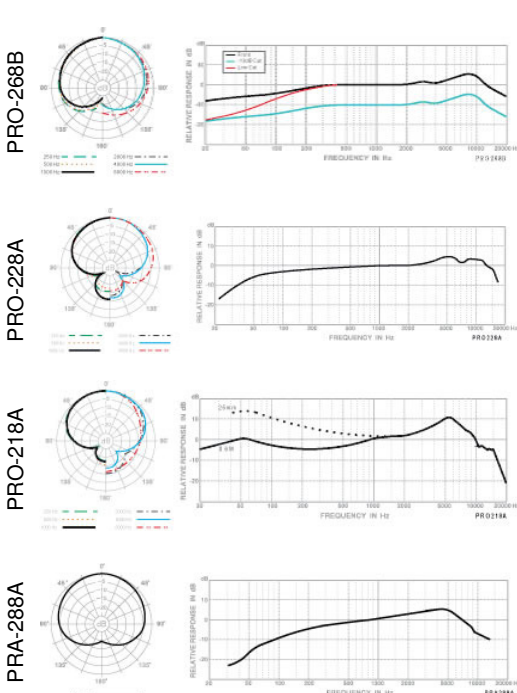
São 4 os modelos de microfones do DRK-B5C2-MKII: PRO-218A (para instrumentos de sonoridade grave); PRO-228A (instrumentos de sonoridade média-baixa); PRO-268B (instrumentos de sonoridade média-alta) e PRA-288A (especialmente projetado para caixa de bateria). Excelente escolha para som ao vivo e também para gravações em estúdios. O DRK-B5C2-MKII contém 1- PRO-218A, 3- PRO-228A, 2- PRO-268B e 1- PRA-288A.

Características

PRO-218A	PRO-228A	PRO-268B	PRA-288A
Com Resposta de frequência especial para baixas; graves suaves e vigorosos.	Resposta de frequência (média-baixa) <i>flat</i> e suave.	Agüenta alta pressão sonora, faixa dinâmica estendida, baixa distorção e alto ganho antes da realimentação (<i>feedback</i>).	Sua resposta de frequência é especialmente projetada para caixas de bateria.
Menor influência de carga de impedância, alto ganho antes da realimentação (<i>feedback</i>).	Agüenta alta pressão sonora, faixa dinâmica estendida e baixa distorção.	Resposta de frequência <i>flat</i> para baixas, uma pequena elevação em frequência média-alta.	Pequeno, fácil de guardar e de instalar.
Perfeito para baterias e outros instrumentos musicais de sonoridade grave.	Excelente para Tambores guitarra e outros.	Designado para instrumentos de média-alta frequência como o <i>chimbal</i> . É também usado para gravações e entrevistas.	Excelente para esteira da caixa ou <i>chimbal</i> .

Especificações

ITEM ↓	MODELO →	PRO-218A	PRO-228A	PRA-288A	PRO-268B
Tipo:		Microfone Dinâmico	Microfone Dinâmico	Microfone Dinâmico	Condensador Eletreto
Padrão Polar:		SuperCardióide	SuperCardióide	SuperCardióide	Cardióide
Resposta de Frequência[Hz]		20~10000 Hz	50~16000 Hz	80~20000 Hz	40~20000 Hz
Sensibilidade [dBV/Pa]		-64 (0.63mV/Pa)	-54 (2.0mV/Pa)	-56 (1.6mV/Pa)	-43 (7.0mV/Pa)
Impedância [Ω]		45 Ω	300 Ω	500 Ω	200 Ω
Dimensões [m m]		58 x 140	43 x 123 x 80h	29 x 107	29 x 240
Peso [g]		350g	185g	110g	270g



Alimentação: 48V <i>Phantom Power</i>
Carga mínima de impedância: 1000Ω
Consumo Corrente: 2mA
Faixa dinâmica: 115 dB